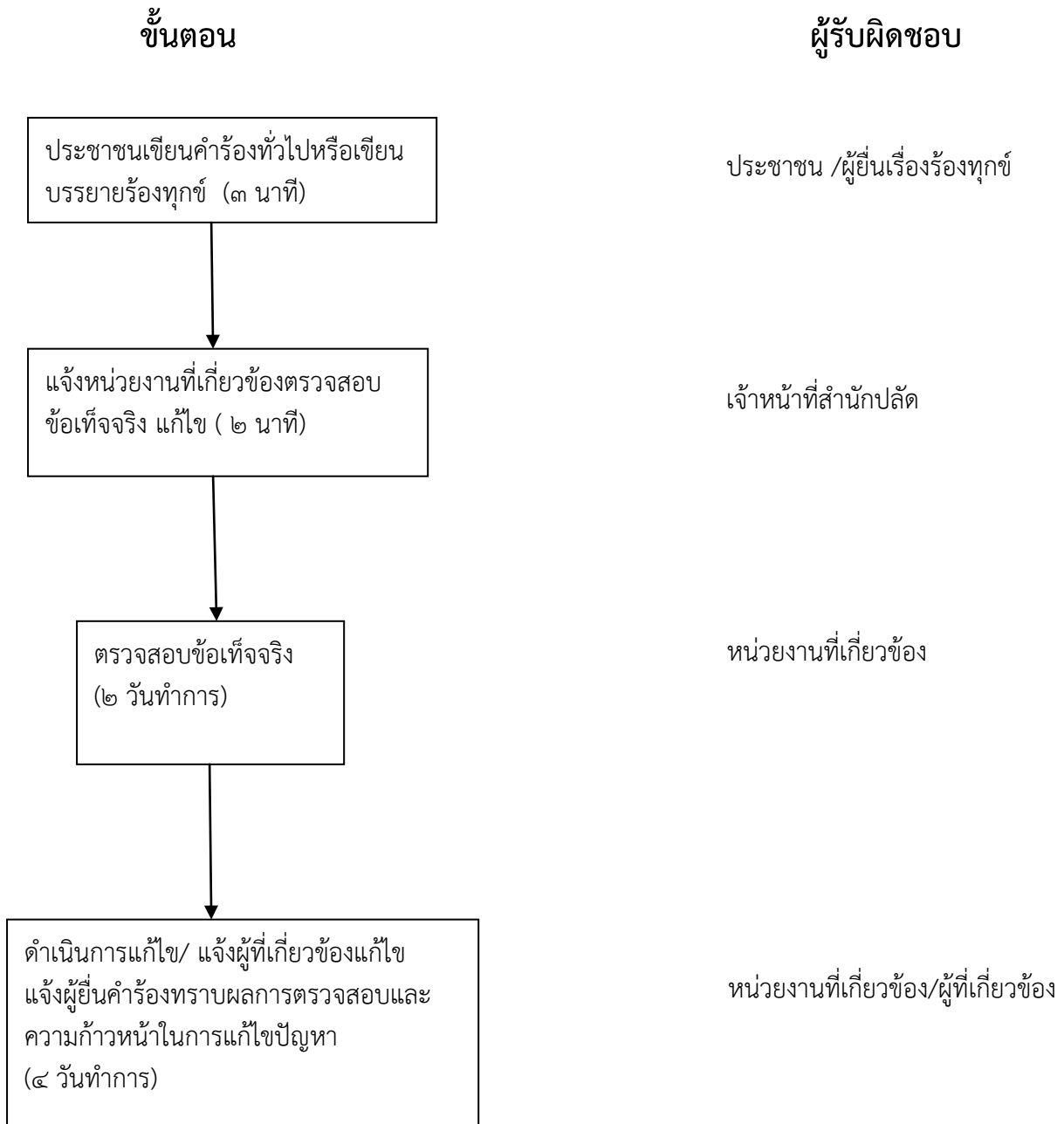


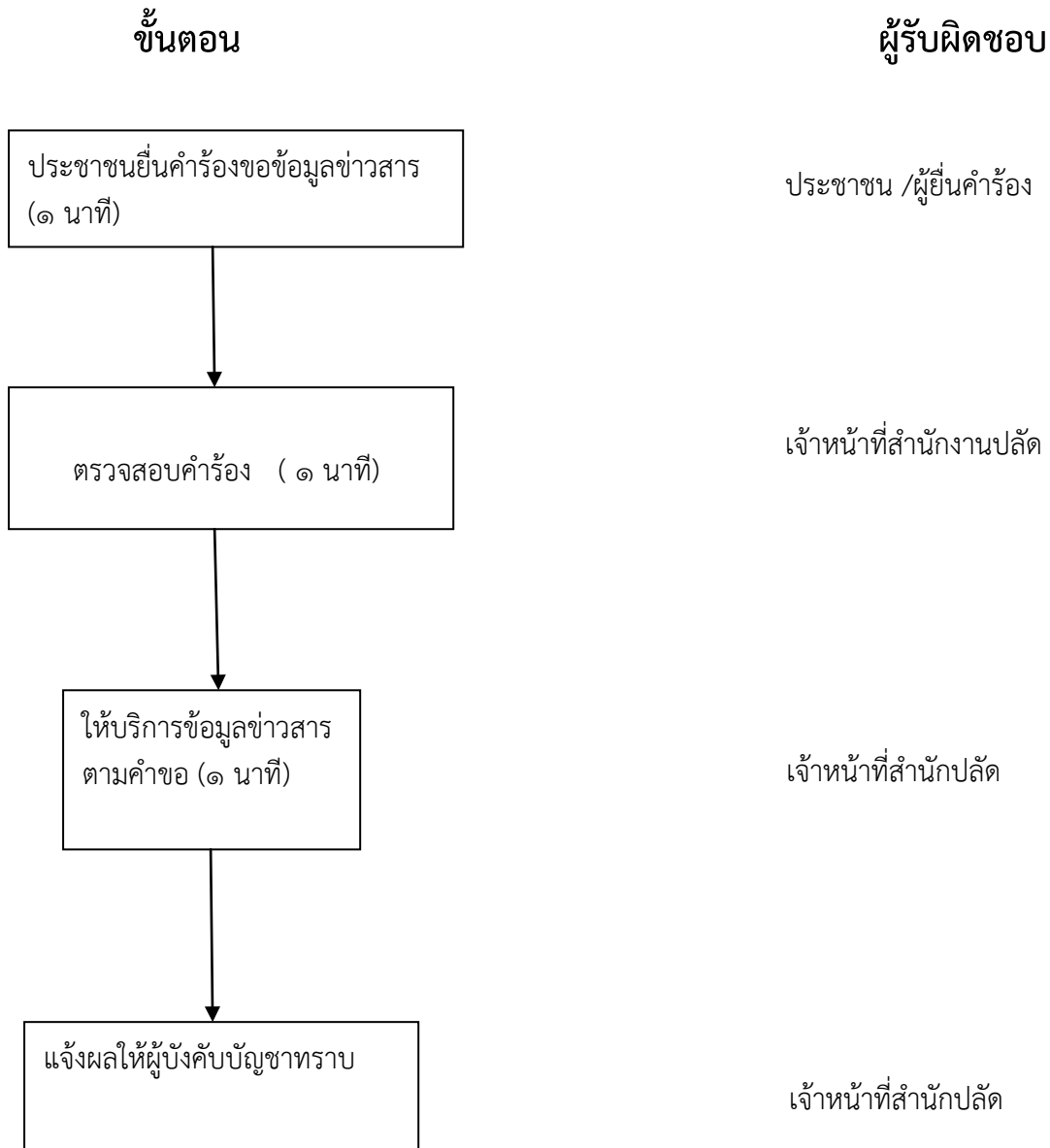
แผนภูมิขั้นตอนและระยะเวลาการแล้วเสร็จของการให้บริการ

การให้บริการรับเรื่องราวร้องทุกข์



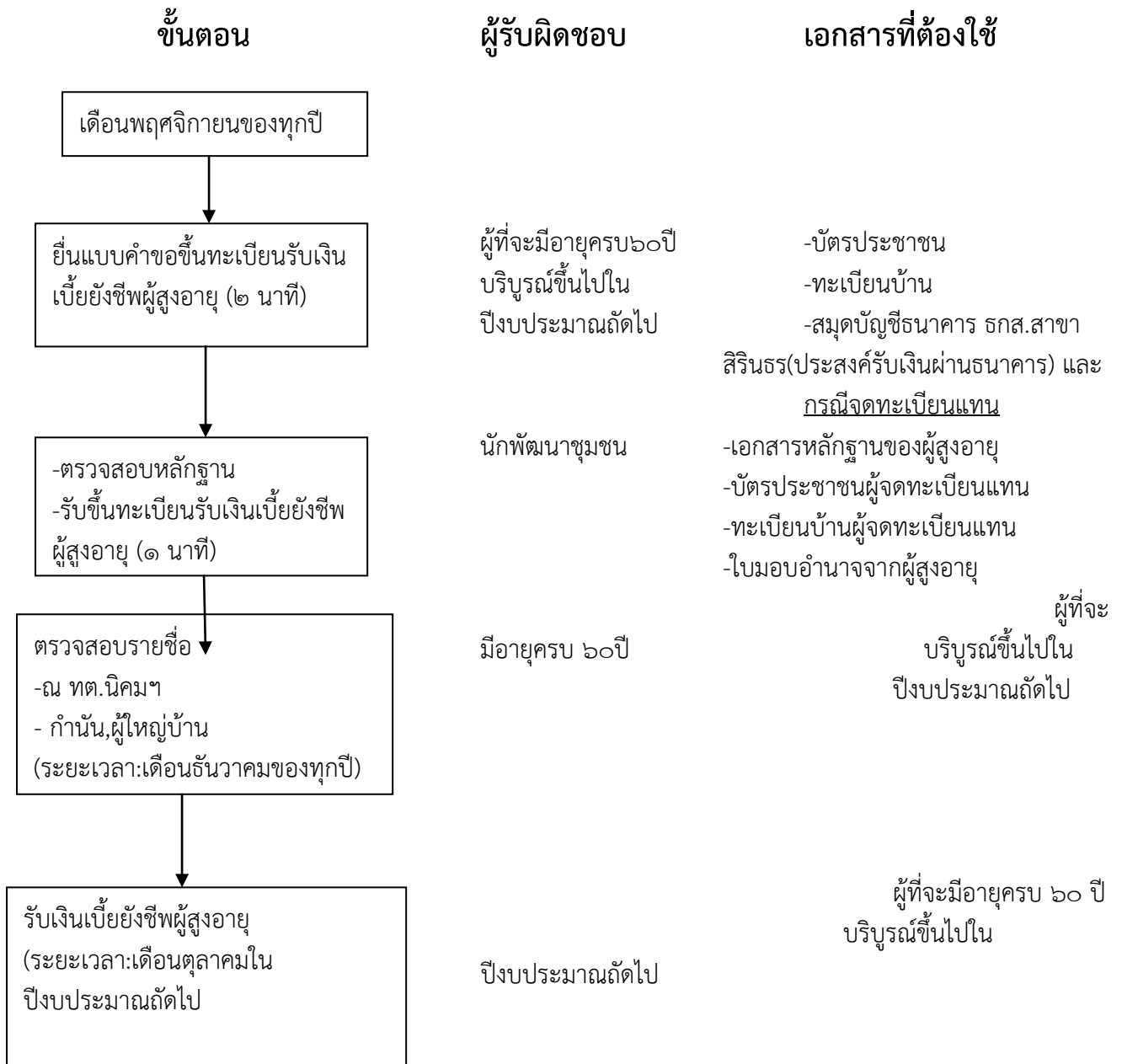
สรุป กระบวนการบริการ ๔ ขั้นตอน รวมระยะเวลา ๗ วัน/ราย

การขอรับข้อมูลข่าวสารทางราชการ



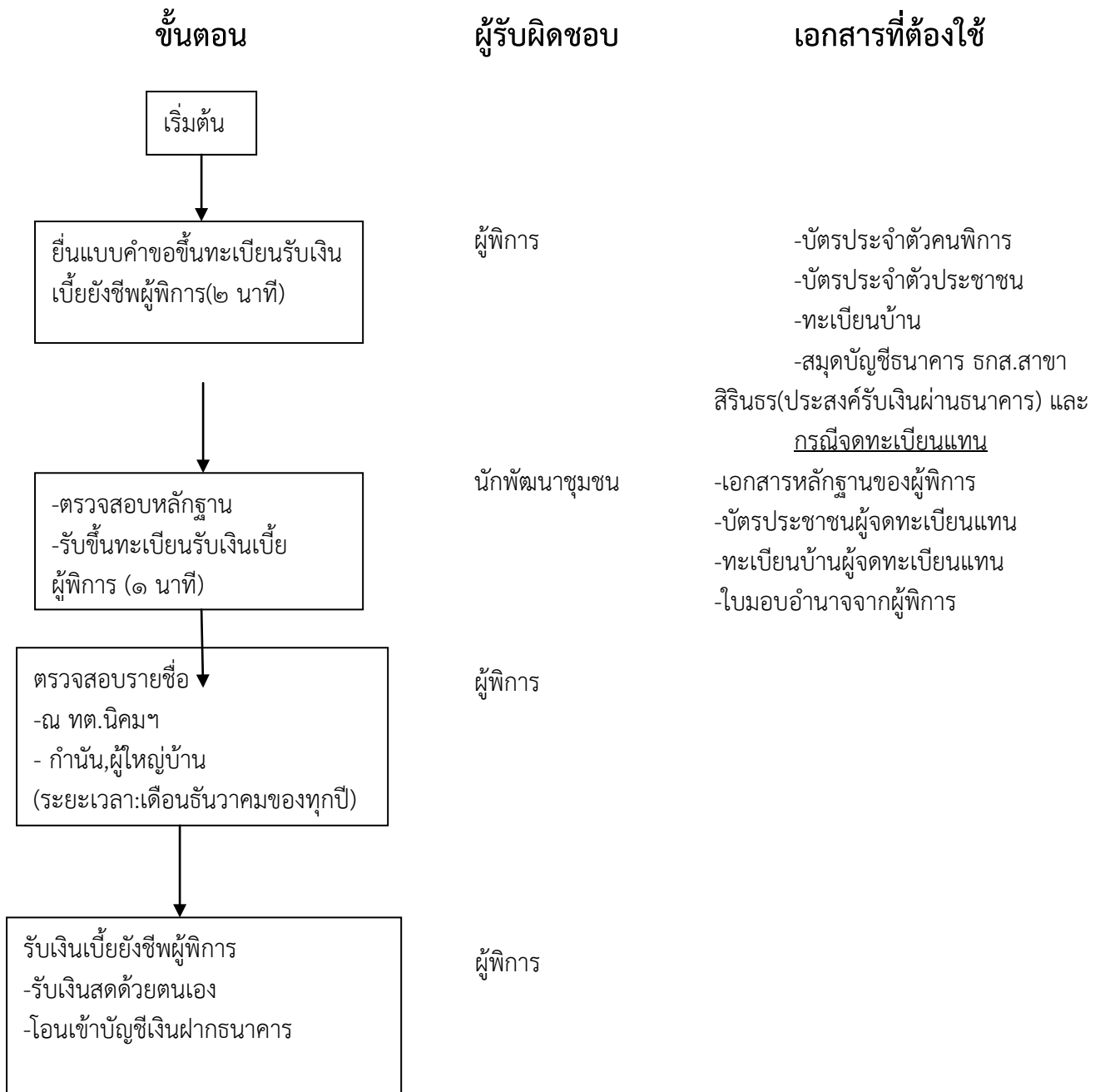
สรุป กระบวนการบริการ ๔ ขั้นตอน รวมระยะเวลา ๓ นาที/ราย

การขึ้นทะเบียนรับเงินเบี้ยยังชีพผู้สูงอายุ



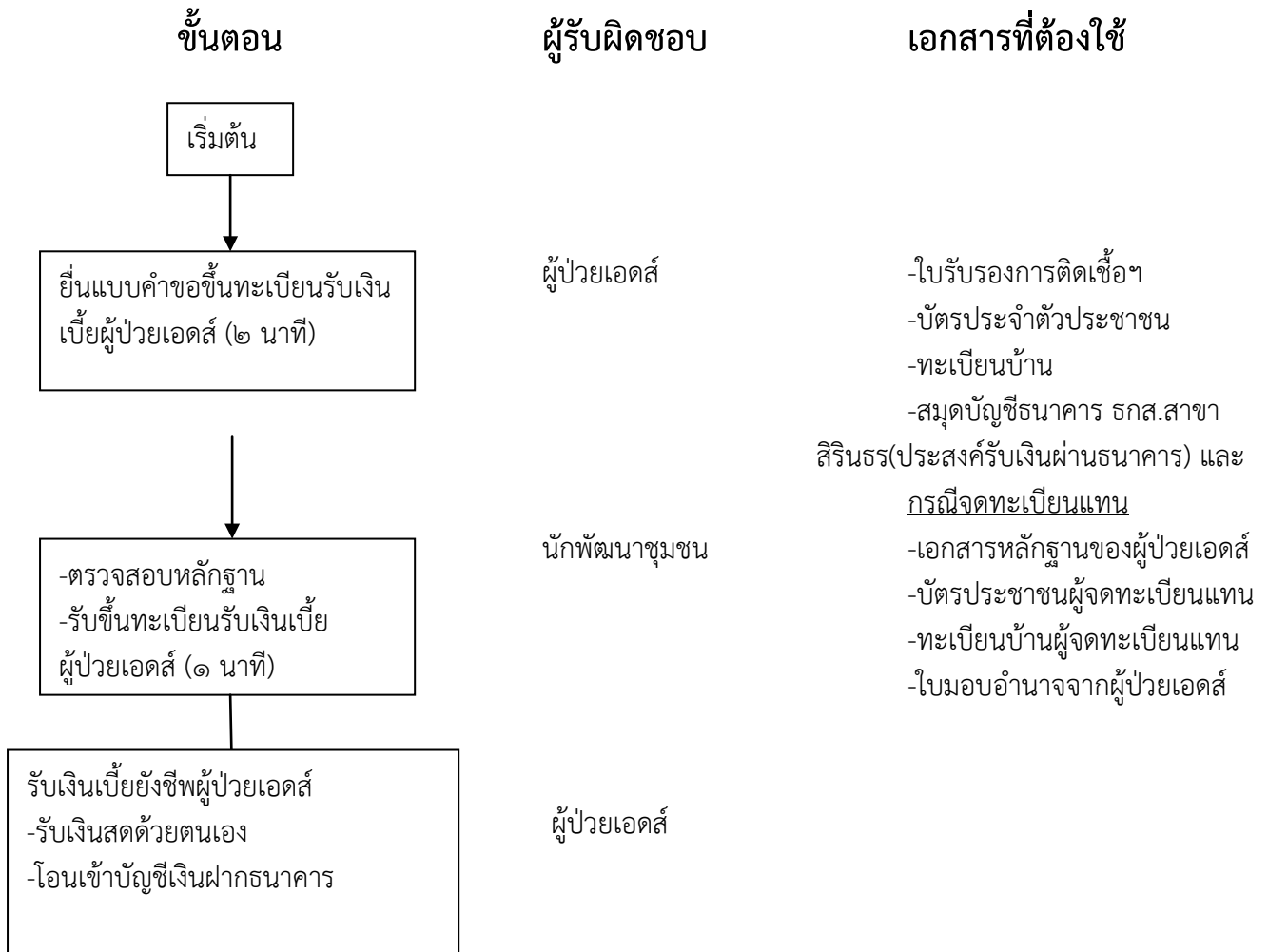
สรุป กระบวนการบริการ ๔ ขั้นตอน รวมระยะเวลา ๓ นาที/ราย

การขึ้นทะเบียนรับเงินเบี้ยยังชีพผู้พิการ



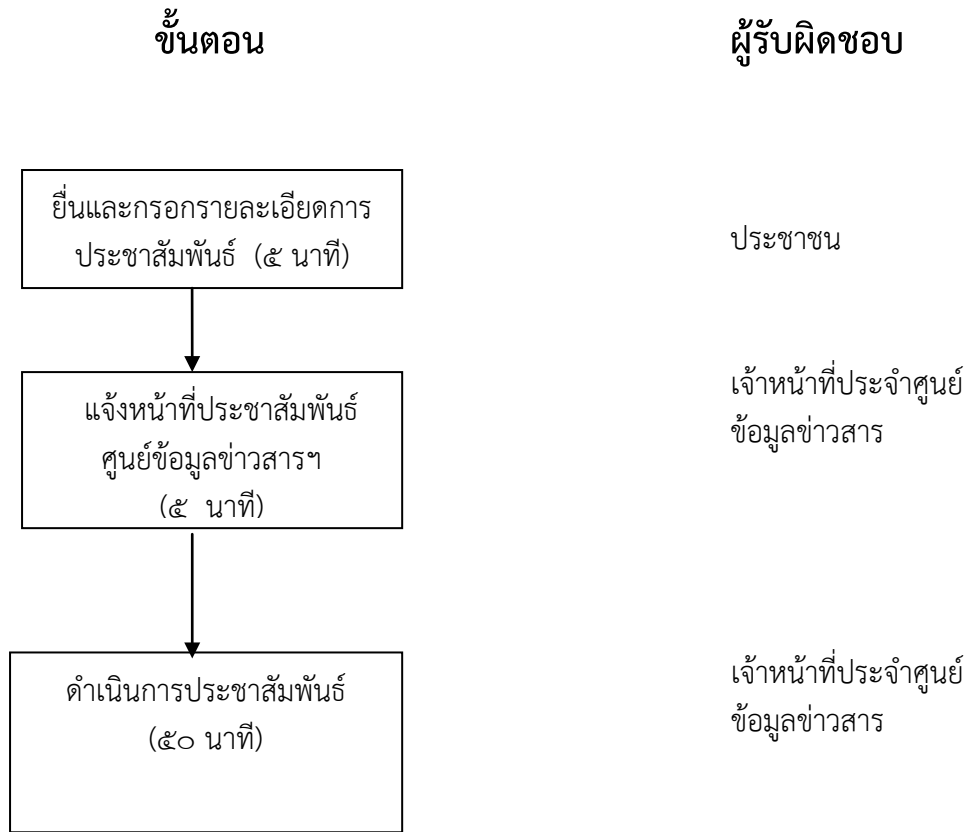
สรุป กระบวนการบริการ ๔ ขั้นตอน รวมระยะเวลา ๓ นาที/ราย

(การขึ้นทะเบียนรับเงินเบี้ยยังชีพผู้ป่วยเอดส์)



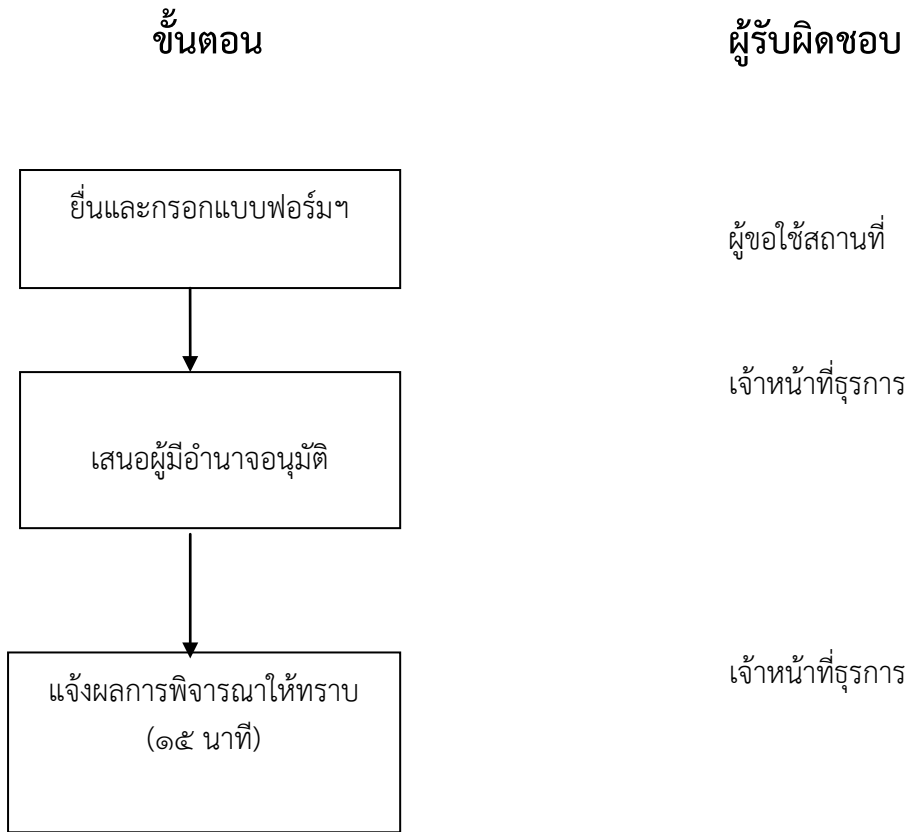
สรุป กระบวนการบริการ ๓ ขั้นตอน รวมระยะเวลา ๓ นาที/ราย

ขั้นตอนการประชาสัมพันธ์



สรุป กระบวนการบริการ ๓ ขั้นตอน รวมระยะเวลา ๖๐ นาที/ราย

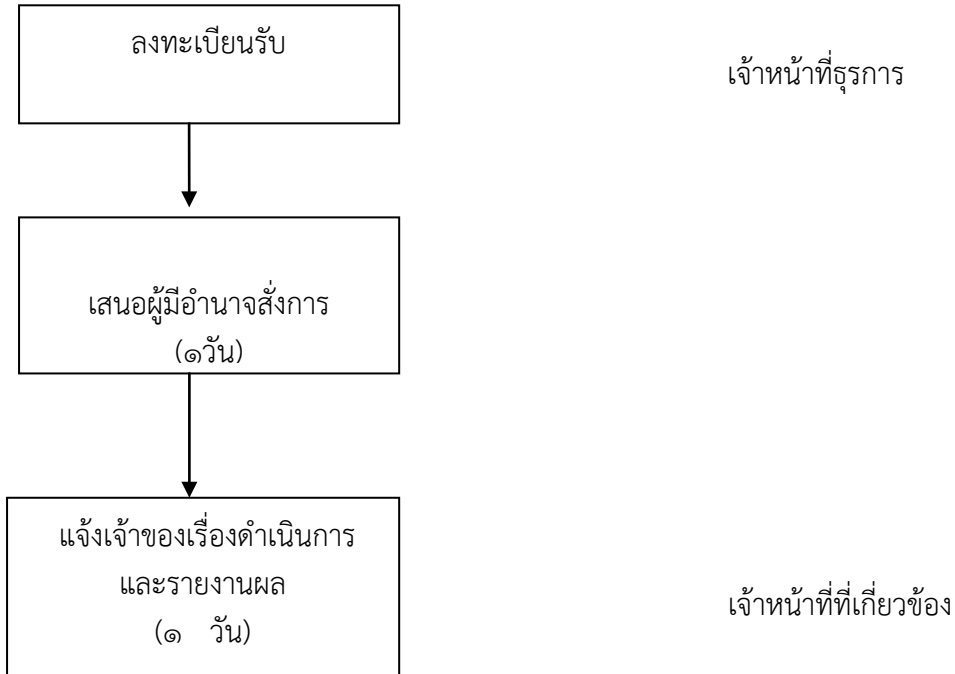
ขั้นตอนการขอใช้ห้องประชุม



ขั้นตอนรายงานหนังสือราชการ

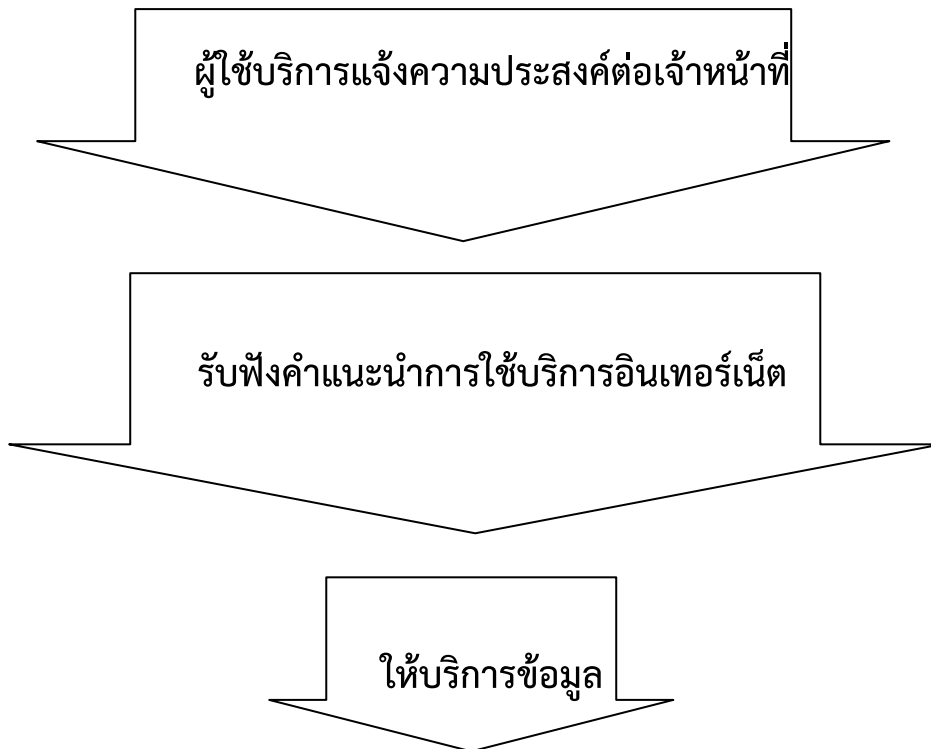
ขั้นตอน

ผู้รับผิดชอบ



สรุป กระบวนการบริการ ๓ ขั้นตอน รวมระยะเวลา ๒ วัน/ราย

ขั้นตอนการขอใช้บริการอินเทอร์เน็ต



รวมระยะเวลา ๑๐ นาที

สรุปกระบวนการ ๓ ขั้นตอน รวมระยะเวลา ๑๐ นาที / ราย

แผนภูมิขั้นตอนการยื่นขอใบอนุญาตประกอบกิจการ

ที่เป็นอันตรายต่อสุขภาพ

ขั้นตอนการให้บริการ

1. ผู้ขออนุญาตยื่นคำขออนุญาตประกอบกิจการที่เป็นอันตรายต่อสุขภาพ พร้อมเอกสาร เจ้าหน้าที่ตรวจสอบเอกสาร



2. ประสานงานกับเจ้าหน้าที่อนามัยร่วมออกตรวจพื้นที่ และสถานที่ตั้งประกอบกิจการ แนะนำด้านสุขาภิบาล



3. เจ้าพนักงานท้องถิ่นพิจารณาออกใบอนุญาต



4. ผู้ขออนุญาตชำระค่าธรรมเนียม พร้อมรับใบอนุญาต

เอกสารประกอบการพิจารณา

1. บัตรประจำตัวประชาชนและสำเนาทะเบียนบ้านผู้ขออนุญาต
2. สำเนาหนังสือรับรองการจดทะเบียนนิติบุคคล พร้อมแสดงบัตรประจำตัวประชาชนของผู้แทนนิติบุคคล (กรณีผู้ขอเป็นนิติบุคคล) ใบจดทะเบียนร้านค้า (กรณีที่มี)
4. หนังสือมอบอำนาจพร้อมสำเนาบัตรประจำตัวประชาชนผู้มอบและผู้รับมอบกรณีผู้ขอรับใบอนุญาตไม่สามารถดำเนินการด้วยตนเอง

ระยะเวลาการให้บริการ : 20 วัน/ราย

ขั้นตอนและวิธีการปฏิบัติในการให้บริการประชาชน

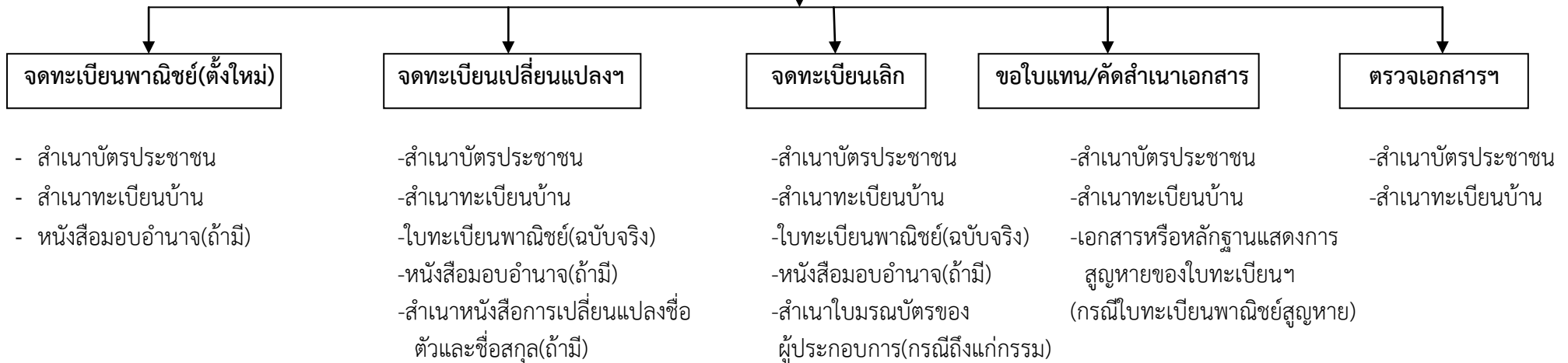
จดทะเบียนพาณิชย์



- ยื่นคำขอและกรอกข้อมูล
- เจ้าหน้าที่พิจารณาคำขอและจดทะเบียนฯ, ชำระค่าธรรมเนียม
- นายทะเบียนเซ็นรับรองและรับใบทะเบียนพาณิชย์



เอกสารประกอบ



สรุปกระบวนการบริการ ๓ ขั้นตอน รวมระยะเวลา ๑๐ นาที / ราย

แผนภูมิขั้นตอนการยื่นขอใบอนุญาตจัดตั้งสถานที่จำหน่ายอาหารหรือที่สะสมอาหาร
ด้านสาธารณสุข

ขั้นตอนการให้บริการ



เอกสารประกอบการพิจารณา

1. บัตรประจำตัวประชาชนและสำเนาทะเบียนบ้านผู้ขออนุญาต
2. ใบรับรองแพทย์ผู้ประกอบอาหาร (กรณีเป็นร้านอาหาร)
3. สำเนาหนังสือรับรองการจดทะเบียนนิติบุคคล พร้อมแสดงบัตรประจำตัวประชาชนของผู้แทนนิติบุคคล (กรณีผู้ขอเป็นนิติบุคคล) ใบจดทะเบียนร้านค้า (กรณีที่มี)
4. หนังสือมอบอำนาจพร้อมสำเนาบัตรประจำตัวประชาชนผู้มอบและผู้รับมอบกรณีผู้ขอรับใบอนุญาตไม่สามารถดำเนินการด้วยตนเอง
5. รูปถ่ายหน้าตรงครึ่งตัว ไม่สวมหมวก ไม่สวมแว่นตา ค่าของเจ้าของกิจการ ขนาด 1X1 นิ้ว กิจการละ 2 รูป

ระยะเวลาการให้บริการ : 20 วัน/ราย

แผนภูมิขั้นตอนการให้บริการด้านสาธารณสุข
ทต.นิคมสร้างตนเองลำโดมน้อย

ผู้รับบริการ

- ผู้บริหารมีคำสั่งด้วยวาจา/ทางโทรศัพท์
- เจ้าหน้าที่ผู้ปฏิบัติพร้อม

- เจ้าหน้าที่พร้อมให้การช่วยเหลือทันที